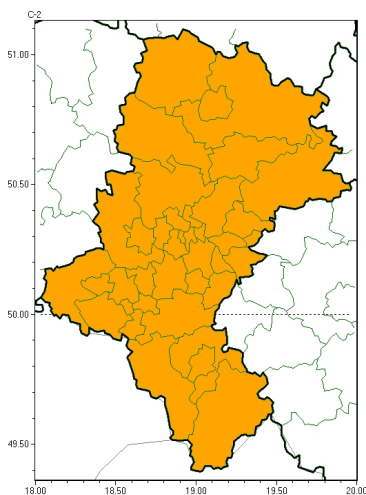




Silny wiatr

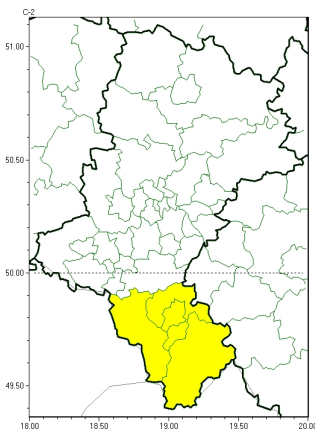


**PROGNOZA NIEBEZPIECZNYCH ZJAWISK METEOROLOGICZNYCH  
NA PIERWSZ DOB**

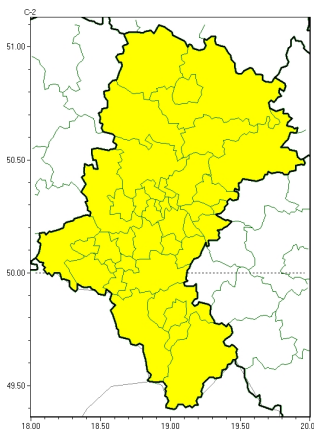
<b>Obszar</b>	Województwo łódzkie
<b>Ważność (cz. urz.)</b>	od godz. 07:30 dnia 24.01.2024 (roda) do godz. 07:30 dnia 25.01.2024 (czwartek)
<b>Zjawisko/stopień zagrożenia Kryteria</b>	<b>Silny wiatr/2 (wszystkie powiaty)</b> Silny wiatr o średniej prędkości do 85 km/h lub porywy wiatru o prędkości do 115 km/h.



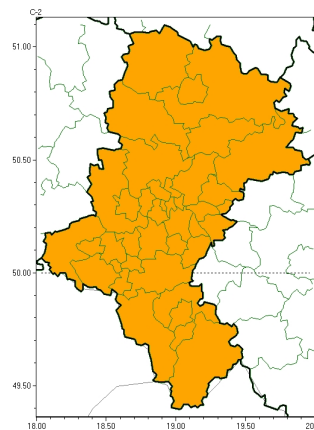
Intensywne opady śniegu



Oblodzenie



Silny wiatr

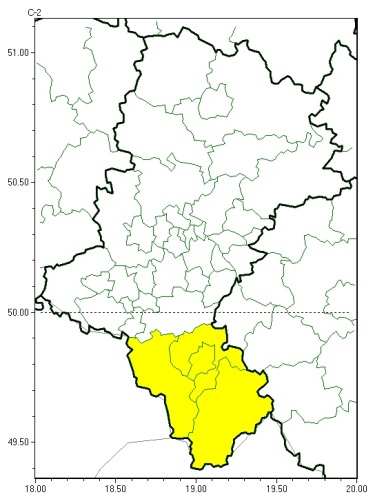


**PROGNOZA NIEBEZPIECZNYCH ZJAWISK METEOROLOGICZNYCH  
NA DRUG DOB**

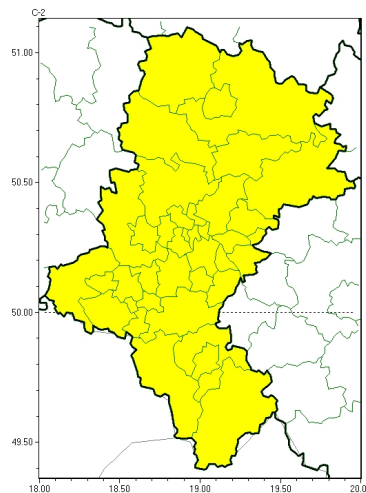
<b>Obszar</b>	Województwo łódzkie
<b>Wa no (cz. urz.)</b>	od godz. 07:30 dnia 25.01.2024 (czwartek) do godz. 07:30 dnia 26.01.2024 (piątek)
<b>Zjawisko/stopień zagrożenia Kryteria</b>	<b>Intensywne opady śniegu/1</b> ( <i>bielski, Bielsko-Biała, cieszyński i żywiecki</i> ) Intensywne opady śniegu powodują ce przyrost pokrywy śnieżnej o 10-15 cm w czasie do 12 godzin lub o 15-20 cm w czasie do 24 godzin. <b>Oblodzenie/1</b> ( <i>wszystkie powiaty</i> ) Spadek temperatury powietrza poniżej 0°C powoduje zamarzanie mokrych nawierzchni dróg i chodników. <b>Silny wiatr/2</b> ( <i>wszystkie powiaty</i> ) Silny wiatr o średniej prędkości do 85 km/h lub porywy wiatru o prędkości do 115 km/h.



Intensywne opady śniegu



Oblodzenie

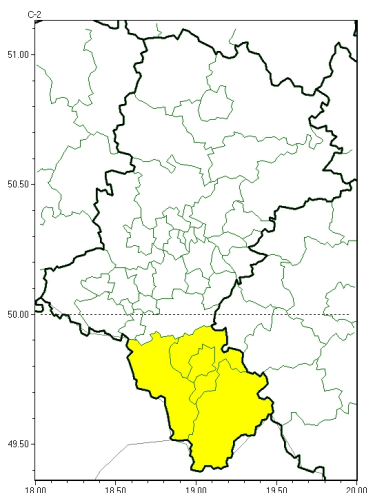


**PROGNOZA NIEBEZPIECZNYCH ZJAWISK METEOROLOGICZNYCH  
NA TRZECI DOB**

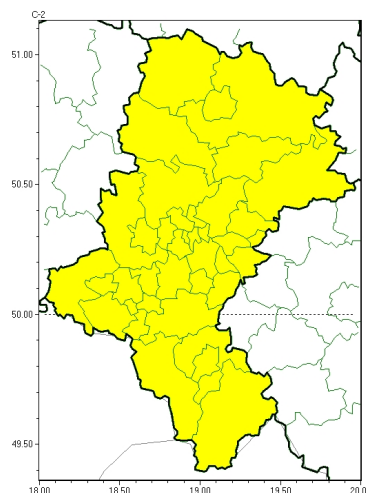
<b>Obszar</b>	Województwo łódzkie
<b>Ważność (cz. urz.)</b>	od godz. 07:30 dnia 26.01.2024 (piątek) do godz. 07:30 dnia 27.01.2024 (sobota)
<b>Zjawisko/stopień zagrożenia Kryteria</b>	<b>Intensywne opady śniegu/1</b> ( <i>bielski, Bielsko-Biała, cieszyński i żywiecki</i> ) Intensywne opady śniegu powodują ce przyrost pokrywy śnieżnej o 10-15 cm w czasie do 12 godzin lub o 15-20 cm w czasie do 24 godzin. <b>Oblodzenie/1</b> ( <i>wszystkie powiaty</i> ) Spadek temperatury powietrza poniżej 0°C powoduje zamarzanie mokrych nawierzchni dróg i chodników.



Intensywne opady śniegu



Oblodzenie



**PROGNOZA NIEBEZPIECZNYCH ZJAWISK METEOROLOGICZNYCH  
NA CZWART DOB**

<b>Obszar</b>	Województwo łódzkie
<b>Ważność (cz. urz.)</b>	od godz. 07:30 dnia 27.01.2024 (sobota) do godz. 07:30 dnia 28.01.2024 (niedziela)
<b>Zjawisko/stopień zagrożenia Kryteria</b>	<b>Intensywne opady śniegu/1</b> (bielski, Bielsko-Biała, cieszyński i żywiecki) Intensywne opady śniegu powodują ce przyrost pokrywy śnieżnej o 10-15 cm w czasie do 12 godzin lub o 15-20 cm w czasie do 24 godzin. <b>Oblodzenie/1</b> (wszystkie powiaty) Spadek temperatury powietrza poniżej 0°C powoduje zamarzanie mokrych nawierzchni dróg i chodników.

<b>Godzina i data wydania</b>	godz. 14:24 dnia 23.01.2024
<b>Uwagi</b>	Prognoza niebezpiecznych zjawisk meteorologicznych jest informacją orientacyjną. Wydanie depeszy OSTRZEŻENIE uniemożliwia i anuluje wszystkie informacje dotyczące tego samego okresu i zjawiska zawarte w prognozie. <b>Sprawdź aktualne ostrzeżenie oraz teksty prognoz synoptycznych.</b>

Opracowanie niniejsze i jego format, jako przedmiot prawa autorskiego podlega ochronie prawnej, zgodnie z przepisami ustawy z dnia 4 lutego 1994r o prawie autorskim i prawach pokrewnych (dz. U. z 2006 r. Nr 90, poz. 631 z późn. zm.).

Wszelkie dalsze udostępnianie, rozpowszechnianie (przedruk, kopiowanie, wiadomości sms) jest dozwolone wyłącznie w formie dosłownej z bezwzględnym wskazaniem źródła informacji tj. IMGW-PIB.